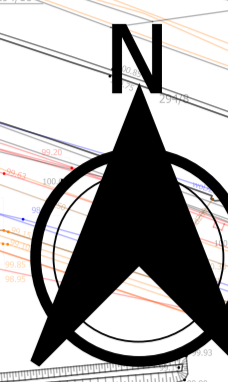


Miejscowy plan zagospodarowania przestrzennego "Filtrowa - Popieluszki" w Płocku



Oznaczenia obowiązujące:

- Granica obszaru objętego planem
- Linie rozgraniczające tereny o różnym przeznaczeniu lub różnych zasadach zagospodarowania
- ∨ Nieprzekraczalne linie zabudowy
- ← 5 Odległości określone w metrach
- MN - Tereny zabudowy mieszkaniowej jednorodzinnej
- MN-U - Tereny zabudowy mieszkaniowej jednorodzinnej lub usług
- MW-U - Teren zabudowy mieszkaniowej wielorodzinnej lub usług
- U - Tereny usług
- U-I - Tereny usług lub infrastruktury technicznej
- I - Teren infrastruktury technicznej
- ZP - Tereny zieleni urządzonej
- KDR - Teren drogi głównej ruchu przyspieszonego
- KDZ - Tereny dróg zbiorczych
- KDL - Tereny dróg lokalnych
- KDD - Tereny dróg dojazdowych
- KR - Teren komunikacji drogowej wewnętrznej
- KP - Teren komunikacji pieszo-rowerowej
- Strefa technologiczna od napowietrznej linii elektroenergetycznej o napięciu 220 kV
- Strefy technologiczne od napowietrznych linii elektroenergetycznych o napięciu 110 kV
- Strefa bezpieczeństwa od rurociągów przesyłowych
- Strefa ochronna od magistrali wodociągowej
- Stanowiska archeologiczne
- Strefa o zwiększonym udziale zieleni
- Granica krajobrazu priorytetowego
- Granica pomiędzy strefą parkingową III i strefą parkingową IV
- 150 Zasięg powierzchni ograniczających przeszkody dla lotniska (wartości w m n.p.m.)

Oznaczenia informacyjne:

ul. Graniczna - nazwy ulic

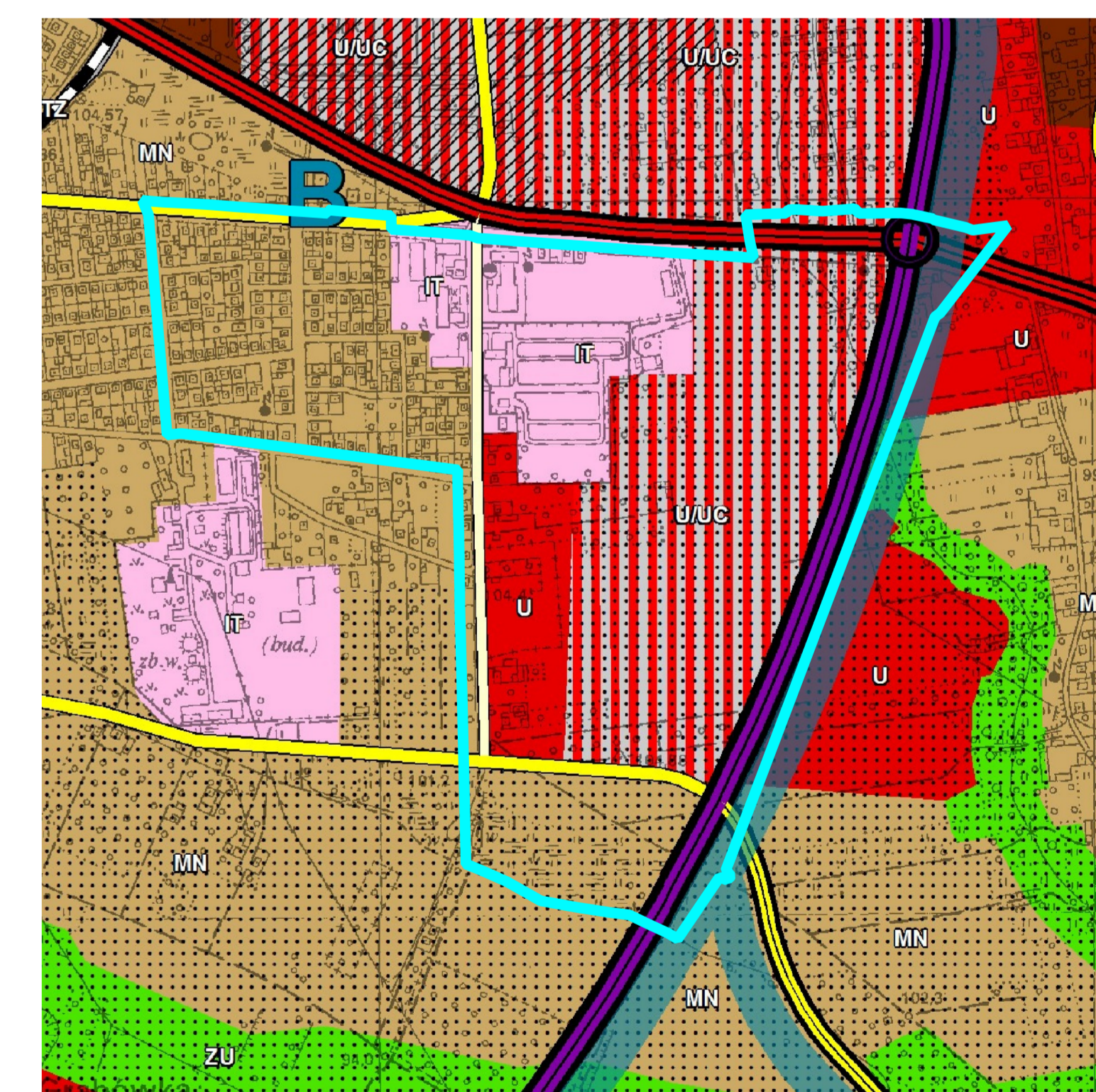
Układ współrzędnych 2000 (strefa VII) – EPSG:2178

Informacja o źródle pochodzenia użytego materiału państwowego zasobu geodezyjnego i kartograficznego:

Miejscowy plan zagospodarowania przestrzennego sporządzony został na podkładzie urzędowej kopii mapy zasadniczej pozyskanej z państwowego zasobu geodezyjnego i kartograficznego.

Licencja nr WGD-I-ZD.6642.2.9.2024_1462_P

Wyrze ze Studium Uwarunkowań i Kierunków Zagospodarowania Przestrzennego Miasta Płocka



Legenda

- granica miasta Płocka
- granice stref funkcjonalnych
- granica obszaru historycznej zabudowy śródmiejskiej
- granica obszaru wielofunkcyjnego
- S centralny obszar wielofunkcyjny
- MW obszary o dominującej funkcji mieszkaniowej wielorodzinnej
- MN obszary o dominującej funkcji mieszkaniowej jednorodzinnej
- U obszary o dominującej funkcji usługowej
- U-UUU (możliwość rozmieszczenia obiektów handlowych o powierzchni szczytowej powyżej 2000m²)
- PU obszary o dominującej funkcji produkcyjno-usługowej
- PUUE (możliwość lokalizacji urządzeń wytwarzających energię z konwencjonalnych i odnawialnych źródeł)
- P obszary o dominującej funkcji przemysłowej
- IT obszary o dominującej funkcji związanej z urządzeniami infrastruktury technicznej
- LT obszary lokalizacji lotniska
- RK obszary o dominującej funkcji rekreacyjno-sportowej
- ZC obszary oświaty
- ZU obszary zieleni urządzonej
- ZD obszary ogrodów działkowych
- ZL obszary lasów
- ZN obszary zieleni naturalnej
- WP obszary wód powierzchniowych
- TZ tereny zamknięte
- rozwoju funkcji na obszarze nieurbanizowanym
- przekształcenie funkcji na obszarze urbanizowanym
- na obszarach zurbanizowanych nie oznaczonych szrafem podstawowym działaniem urbanistycznym jest kontynuacja funkcji na obszarze zurbanizowanym

0 10 20 30 40 50 m SKALA 1:1000