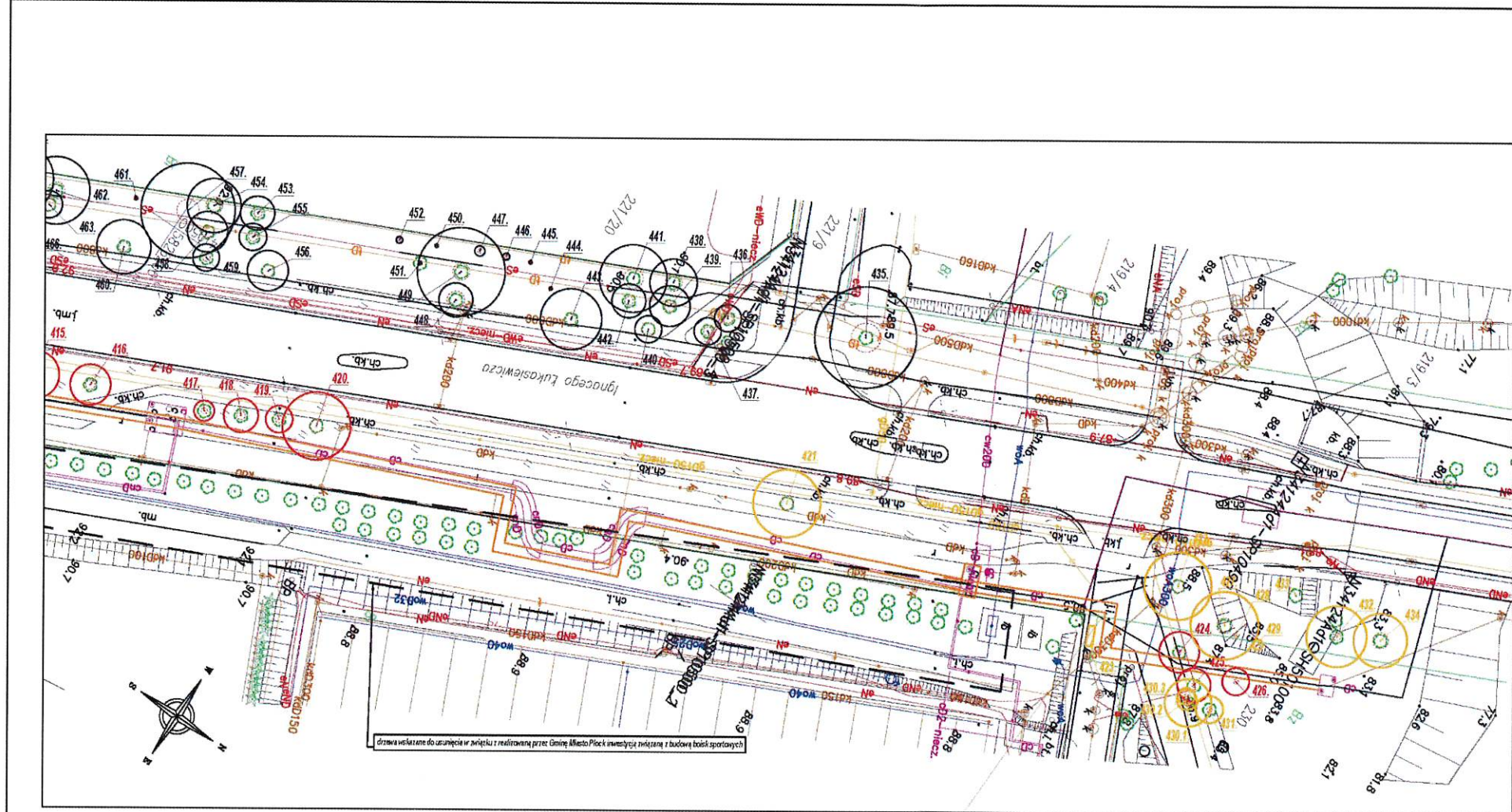


- ZAŁĄCZNIK MAPOWY W SKALI 1:250
- GRANICA ZESPOŁU PARKOWO-KRAOBRAZOWEGO
 - WYKONANIE SIECI C.O. METODĄ TRADYCYJNĄ
 - WYKONANIE SIECI C.O. METODĄ BEZWYKOPOWĄ
 - WYKOP POD SIĘĆ
 - PAS TECHNOLOGICZNY
 - OBSZAR SKŁADOWANIA ZIEMI Z WYKOPU
 - PRÓG KRYTYCZNY USZKODZENIA DRZEWA
 - KOLIZJA POŚREDNIA
 - ⊙ KOLIZJA BEZPOŚREDNIA



- Legenda
- drzewo liściaste
 - drzewo iglaste
 - krzew liściasty/głęboki
 - skupity krzewol/tympolity
 - węgłobiel/
 - inwentaryzacyjnej
 - próg krytyczny uszkodzenia drzewa
 - brak drzewa w terenie
 - projektowane drzewo c.o.
- Plan ochrony zieleni
- Koloryzacja z planowaną inwestycją
 - brak kolizji
 - kolizja pośrednia
 - kolizja bezpośrednia

Arkusz 6
Skala 1:500/format 297 x 600 mm

Rys. 1. Inwentaryzacja zieleni wraz z planem ochrony zieleni	
Budowa i przebudowa istniejącej sieci c.o. kanalizowej 2 rzęd 500x400/000250200 na stałoprzebiegową wzdłuż ul. Łukasiewicza, Nowowiejskiego, Okrazi, Zdunskiej w Ploczku z likwidacją niektórych komór	
ZLECENIODAWCA:	Pracownia Projektowa PROJEKTY z c. KONAR, FREDERACI ul. Nowy Rynek 8/11, 81-401, PŁOCK
skala 1:500	WYKONAWCA: POZIOMY: PROJEKTOWA I PROJEKTOWA Sp. z o.o., Ploczk 11, 81-401 Plock NIP: 142 122 84 28, ul. Sen. 8/127/84-8/2 Sędziwa Pucka-Wielka, Inspektor Budownictwa w Terenach Zielonych ul. J. Piłsudskiego 10, 81-001 Plock
DATA: 11.2024	